

PROPIEDAD A0027

Modalidad: Arriendo

Superficie terreno: 1.194 M2

Superficie construida: 463 M2

Superficie no construida: 731 M2

CANON arriendo: 75 U.F

Información:

- Todos los metros cuadrados están recepcionados
- Ubicado en ruta X-699, calle principal de Balmaceda.
- Distancia aeropuerto regional: 395 metros.
- Sitio esquina, con excelente exposición de marca.
- Refaccionada por Besalco.
- Características:
 - Casona antigua refaccionada, con circuito eléctrico nuevo (año 2017).
 - Construcción sólida.
 - Radier junto a la casa de 10x5 metros.
 - Corriente trifásica
 - 5 baños (hombres/mujeres), 4 en el primer piso y 1 en el segundo piso, los baños del primer piso son amplios, fueron construidos para que cumplan la norma para instalar un restaurante.
 - 7 privados
 - Amplio hall
 - Salón amplio, junto a la cocina con chimenea operativa
 - Amplia cocina
 - 3 accesos
 - Cierre perimetral con malla acmafor 3D



GEORREFERENCIA:



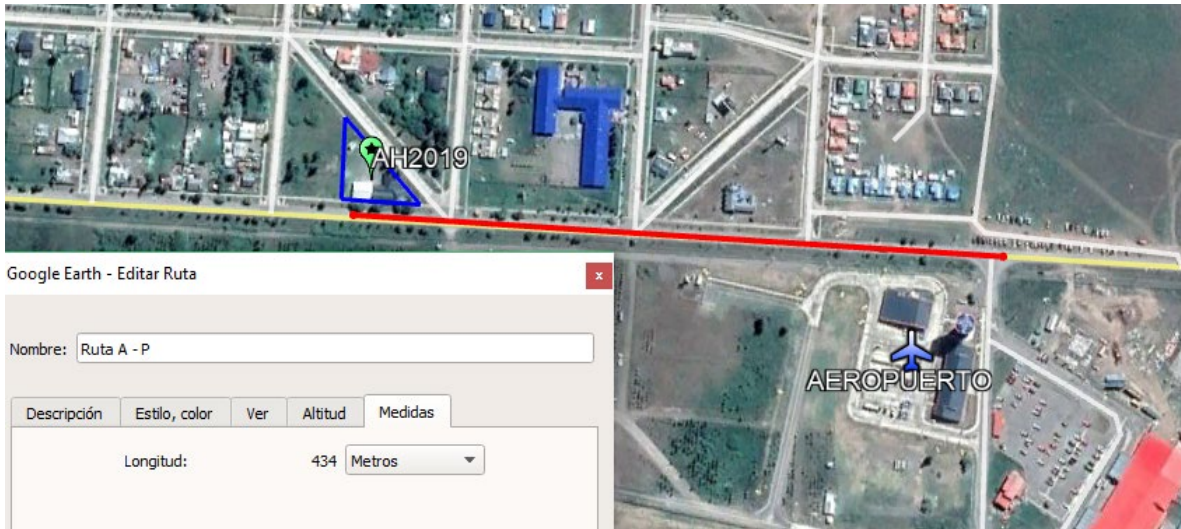
AREA LIBRE TERRENO EN VENTA:

Google Earth: Nueva/o Polígono

Nombre:

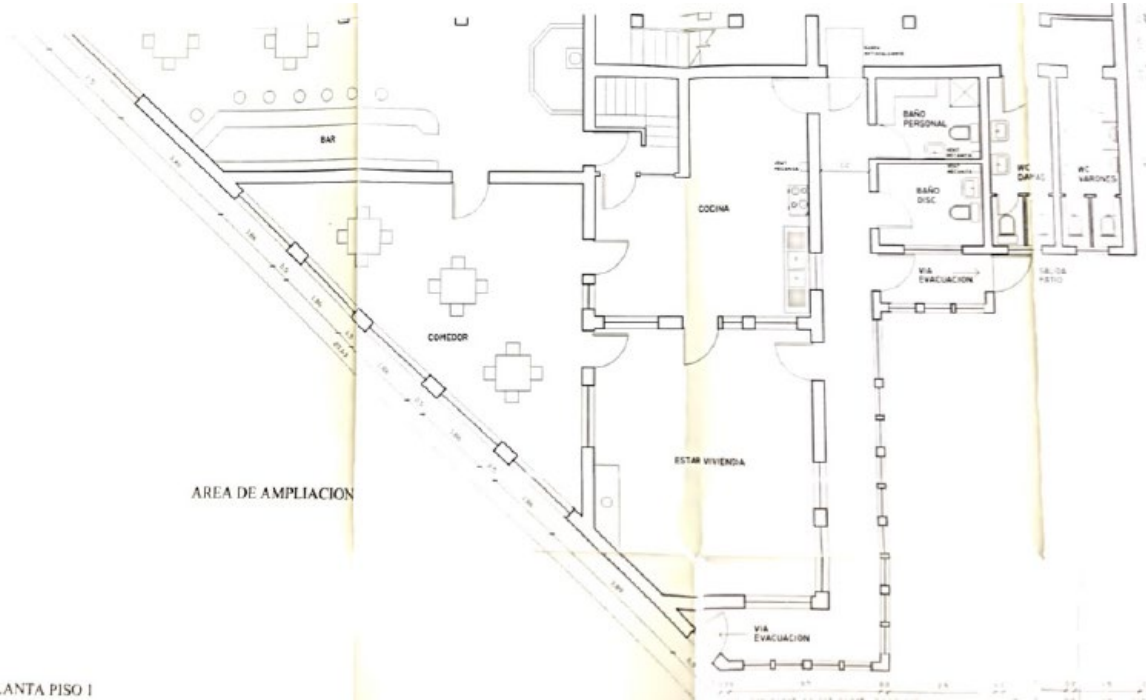
Descripción	Estilo, color	Ver	Altitud	Medidas
Perímetro:			0.1	Millas
Área:			986	Metros cuadrados

DISTANCIA TERRENO – AEROPUERTO:

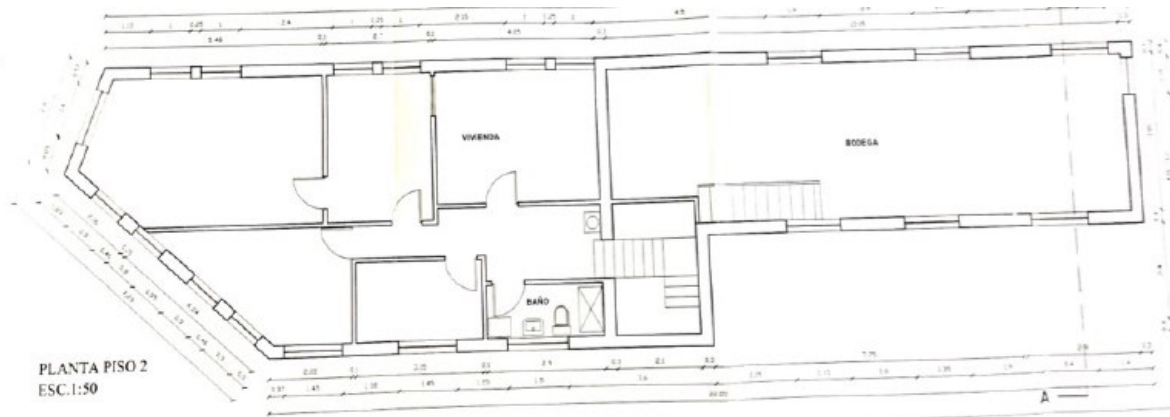


Plano:





PLANTA PISO 1



PLANTA PISO 2
ESC.1:50

Fotos exteriores:



Fotos interiores:





